

## WALDECK'S JUBILÄUMS-ANGEBOT

(buchbar vom 29.04. – 27.05.2023)

### 7 Übernachtungen mit ¾ Wohlfühlpension

- + 1 x Ausgabe der Jubiläumszeitung
- + 1 x Willkommens-Cocktail an der Hotelbar
- + 1 x Musikabend mit Tanz
- + 1 x Ganzkörpermassage mit Aromaöl Ihrer Wahl (50 Min.)
- + 1 x Hydrojetmassage (15 Min.)
- + 1 x Abschiedsgeschenk

Preis pro Person Zimmerkategorie	Paketpreis
EZ KAITERSBERG	€ 699,00
DZ ENZIAN	€ 625,00
DZ RIEDELSTEIN	€ 635,00
SUITE GROSSER ARBER	€ 715,00
SUITE SILBERBERG	€ 685,00
FAMILIENZIMMER LUSEN	€ 695,00
SUITE MÜHLRIEGEL	€ 695,00
SUITE HARLACHBERG	€ 725,00

## SOMMER-TRAUM

(buchbar von 27.05. – 16.09.2023)

Anreise nur sonntags möglich

### 5 Übernachtungen mit ¾ Wohlfühlpension

- + 1 x Waldbaden
- + 1 x Ohrkerzenbehandlung zum Entgiften und entstressen (40 Min.)
- + 1 x Hydrojetmassage (15 Min.)

Preis pro Person Zimmerkategorie	Paketpreis
EZ KAITERSBERG	€ 590,00
DZ ENZIAN	€ 535,00
DZ RIEDELSTEIN	€ 540,00
SUITE GROSSER ARBER	€ 605,00
SUITE SILBERBERG	€ 580,00
FAMILIENZIMMER LUSEN	€ 590,00
SUITE MÜHLRIEGEL	€ 590,00
SUITE HARLACHBERG	€ 615,00

## RELAXWOCHE

### 7 Übernachtungen mit ¾ Wohlfühlpension

- + 1 x Aroma-Rückenmassage (25 Min.)
- + 1 x intensive Fußpflege (45 Min.)
- + 1 x Milch-Honigölbad in der Softpackliege (25 Min.)

Preis pro Person Zimmerkategorie	Saison	
	Saison A in 2023	Saison B in 2023
EZ KAITERSBERG	€ 860,00	€ 755,00
DZ ENZIAN	€ 780,00	€ 680,00
DZ RIEDELSTEIN	€ 790,00	€ 695,00
SUITE GROSSER ARBER	€ 880,00	€ 770,00
SUITE SILBERBERG	€ 850,00	€ 740,00
FAMILIENZIMMER LUSEN	€ 860,00	€ 755,00
SUITE MÜHLRIEGEL	€ 860,00	€ 755,00
SUITE HARLACHBERG	€ 895,00	€ 785,00

## WINTER-TRAUM

(buchbar von 07.01. – 25.03.2023)

Anreise nur sonntags möglich

### 5 Übernachtungen mit ¾ Wohlfühlpension

- + 1 x geführte Schneeschuhtour
- + 1 x Hot-Stone-Rückenmassage (25 Min.)
- + 1 x Hydrojetmassage (15 Min.)

Preis pro Person Zimmerkategorie	Paketpreis
EZ KAITERSBERG	€ 610,00
DZ ENZIAN	€ 550,00
DZ RIEDELSTEIN	€ 560,00
SUITE GROSSER ARBER	€ 620,00
SUITE SILBERBERG	€ 600,00
FAMILIENZIMMER LUSEN	€ 620,00
SUITE MÜHLRIEGEL	€ 620,00
SUITE HARLACHBERG	€ 640,00

**Wellness- und Wohlfühlhotel Waldeck**  
 Familie Geiger-Brückl • Arberseestraße 37-39 • 94249 Bodenmais  
 Telefon: +49 (0) 9924 9403 0 • E-Mail: mail@waldeck-bodenmais.de  
 www.waldeck-bodenmais.de



WWW.WALDECK-BODENMAIS.DE

NEUE PREISE  
FÜR 2023

# WALDECK'S PREISE 2023

Alle Preise verstehen sich pro Nacht und Person in Euro inkl. ¾ Wohlfühlpension und MwSt.  
 Gültig ab 25.12.2022. Mit dieser Preisliste verlieren alle anderen Preise ihre Wirkung.

Preise pro Person Zimmerkategorie	1 – 3 Nächte Fr – Mo, Feiertage/ Brückentage	1 – 3 Nächte Mo – Do	4 – 7 Nächte	Weihnachten/ Neujahr 25.12.2022 – 06.01.2023
EINZELZIMMER KAITERSBERG ca. 16 m², max. 1 Person	€ 120,00	€ 116,00	€ 112,00	€ 132,00
DOPPELZIMMER ENZIAN ca. 23 m², max. 2 Personen	€ 108,00	€ 103,00	€ 100,00	€ 119,00
DOPPELZIMMER RIEDELSTEIN ca. 23 m², max. 2 Personen	€ 111,00	€ 107,00	€ 102,00	€ 123,00
SUITE GROSSER ARBER ca. 32 m², max. 4 Personen	€ 123,00	€ 120,00	€ 115,00	€ 136,00
SUITE SILBERBERG ca. 35 m², max. 4 Personen	€ 117,00	€ 113,00	€ 110,00	€ 128,00
FAMILIENZIMMER LUSEN ca. 50 m², max. 5 Personen	€ 120,00	€ 115,00	€ 112,00	€ 130,00
SUITE MÜHLRIEGEL ca. 40 m², max. 4 Personen	€ 120,00	€ 115,00	€ 112,00	€ 130,00
SUITE HARLACHBERG ca. 70 m², max. 5 Personen	€ 130,00	€ 122,00	€ 117,00	€ 141,00

Sollten Sie nur mit Frühstück buchen, so werden von den oben genannten Tagespreisen € 16,00 pro Nacht und Person in Abzug gebracht. Preise zuzüglich aktuell gültigem Kurbeitrag pro Nacht und Gast.

Kinderpreise und Ermäßigungen im Zimmer der Eltern	0 – 2 Jahre	3 – 9 Jahre	10 – 14 Jahre	15 – 17 Jahre	ab 18 Jahre
Preis pro Nacht und Kind	Frei	€ 35,00	€ 40,00	€ 70,00	20 % Ermäßigung

\* Die Ermäßigungen gelten bei zwei Vollzahlern im Zimmer.



### Allgemeine Stornierungsbedingungen

Wir bitten um Verständnis, dass eine kostenfreie Stornierung nur bis 4 Wochen vor Ihrem Anreiseternin möglich ist. Während der Saison Weihnachten/Silvester sind es 8 Wochen. Liegt die Stornofrist unter 4 bzw. 8 Wochen, müssen wir den Ausfall von 70 % des Pensionspreises in Rechnung stellen (im Falle, dass das von Ihnen gebuchte Zimmer frei bleibt).

### Sorglos mit unserer Stornierungsversicherung

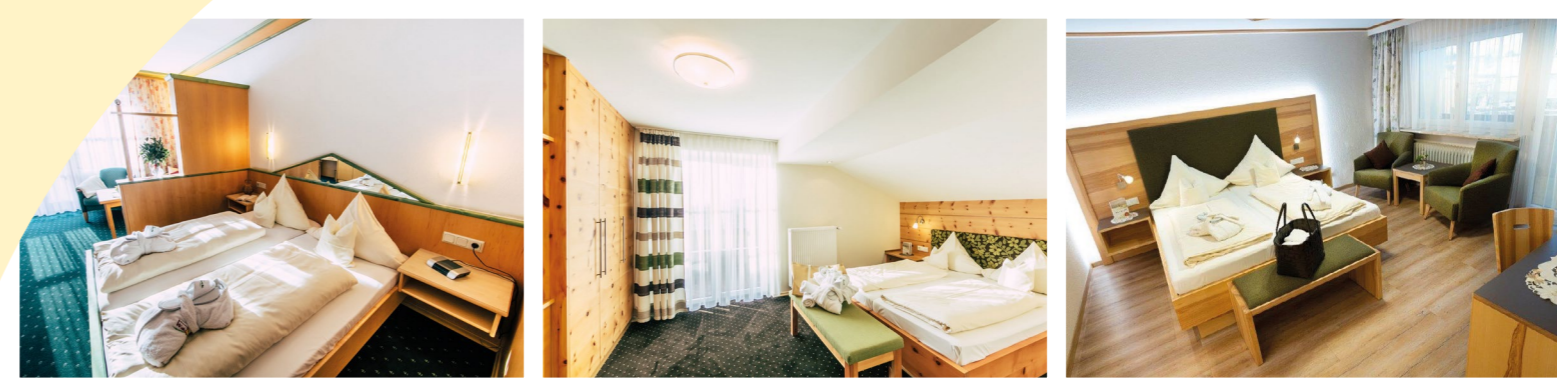
Wir empfehlen den Abschluss unserer hoteleigenen Stornierungsversicherung, die sämtliche Stornokosten bei Unfall oder Krankheit des Versicherten deckt. Zusätzlich zur schriftlichen Stornierung per E-Mail muss ein ärztliches Attest vorgelegt werden. Unsere Stornierungsversicherung schließen Sie automatisch mit der Bezahlung von 3,00 Euro pro gebuchte Nacht und Person innerhalb von 7 Tagen nach Bestätigung Ihrer Zimmerbuchung unter Angabe des Namens sowie des Aufenthaltszeitraums ab. Zu einem späteren Zeitpunkt und für kurzfristige Buchungen innerhalb von 3 Wochen vor Anreise ist der Abschluss einer Stornierungsversicherung nicht mehr möglich.

Bankverbindung für Stornierungsversicherung: Sparkasse Bodenmais // IBAN: DE47 7415 1450 0000 3000 20 // BIC: BYLADEM1REG

### Hunde

Hunde sind auf Anfrage in folgenden Zimmerkategorien erlaubt: DZ Enzian, Familienzimmer Lusen und Suite Silberberg. Der Preis pro Nacht und Hund beträgt 14,00 Euro ohne Futter. Eigene Hundedecke und Korb sind mitzubringen. Bitte beachten Sie, dass aus Rücksicht auf die anderen Gäste unseres Hauses Ihr kleiner Liebling keinen Zutritt zu den Speiseräumen, zum Wellnessbereich und in den Garten hat. Unser Haus liegt direkt am Waldrand, von hier aus können Sie mit Ihren Hunden spazieren gehen.

# Unsere Arrangements, Pauschalen & Wellness-Pakete



## KURZ MAL WEG

(buchbar vom 07.01. – 03.12.2023)

**3 Übernachtungen mit ¾ Wohlfühlpension**

+ 1 x Bürstenmassage mit Körperölung (40 Min.)

+ 1 x Ziegencreme-Packung in der Softpackliege (25 Min.)

Preis pro Person Zimmerkategorie	Paketpreis
EZ KAITERSBERG	€ 410,00
DZ ENZIAN	€ 370,00
DZ RIEDELSTEIN	€ 380,00
SUITE GROSSER ARBER	€ 420,00
SUITE SILBERBERG	€ 395,00
FAMILIENZIMMER LUSEN	€ 405,00
SUITE MÜHLRIEGEL	€ 405,00
SUITE HARLACHBERG	€ 425,00

## KLEINE AUSZEIT

(buchbar vom 07.01. – 03.12.2023)

**4 Übernachtungen mit ¾ Wohlfühlpension**

+ 1 x Fußmassage (25 Min.)

+ 1 x Lavendelbad in der Softpackliege (25 Min.)

Preis pro Person Zimmerkategorie	Paketpreis
EZ KAITERSBERG	€ 485,00
DZ ENZIAN	€ 435,00
DZ RIEDELSTEIN	€ 445,00
SUITE GROSSER ARBER	€ 495,00
SUITE SILBERBERG	€ 475,00
FAMILIENZIMMER LUSEN	€ 485,00
SUITE MÜHLRIEGEL	€ 485,00
SUITE HARLACHBERG	€ 505,00

## ENTSPANNUNG PUR

(buchbar von 07.01. – 03.12.2023)

**4 Übernachtungen mit ¾ Wohlfühlpension**

+ 1 x Aromaöl-Ganzkörpermassage (50 Min.)

+ 1 x Hydrojetmassage (15 Min.)

Preis pro Person Zimmerkategorie	Paketpreis
EZ KAITERSBERG	€ 495,00
DZ ENZIAN	€ 445,00
DZ RIEDELSTEIN	€ 455,00
SUITE GROSSER ARBER	€ 505,00
SUITE SILBERBERG	€ 485,00
FAMILIENZIMMER LUSEN	€ 495,00
SUITE MÜHLRIEGEL	€ 495,00
SUITE HARLACHBERG	€ 515,00

## GLÜCKSMOMENTE

(buchbar von 07.01. – 03.12.2023)

**3 Übernachtungen mit ¾ Wohlfühlpension**

+ 1 x kurzer Beautygenuss (45 Min.)

+ 1 x Kräuter-Entspannung in der Softpackliege (25 Min.)

Preis pro Person Zimmerkategorie	Paketpreis
EZ KAITERSBERG	€ 410,00
DZ ENZIAN	€ 370,00
DZ RIEDELSTEIN	€ 380,00
SUITE GROSSER ARBER	€ 420,00
SUITE SILBERBERG	€ 400,00
FAMILIENZIMMER LUSEN	€ 410,00
SUITE MÜHLRIEGEL	€ 410,00
SUITE HARLACHBERG	€ 430,00

## MÄDELS-TAGE

(buchbar von 07.01. – 03.12.2023)

**2 Übernachtungen mit ¾ Wohlfühlpension**

+ 1 x Anti-Stress-Gesichtsmassage  
mit warmen Sesamöl (25 Min.)

+ 1 x Hot-Chocolate-Rückenmassage (25 Min.)

Preis pro Person Zimmerkategorie	Paketpreis Fr – So	Paketpreis So – Do
EZ KAITERSBERG	€ 300,00	€ 290,00
DZ ENZIAN	€ 275,00	€ 265,00
DZ RIEDELSTEIN	€ 280,00	€ 270,00
SUITE GROSSER ARBER	€ 305,00	€ 300,00
SUITE SILBERBERG	€ 290,00	€ 285,00
FAMILIENZIMMER LUSEN	€ 300,00	€ 290,00
SUITE MÜHLRIEGEL	€ 300,00	€ 290,00
SUITE HARLACHBERG	€ 320,00	€ 305,00

## WELLNESS-SCHNUPPERTAGE

(buchbar von 07.01. – 03.12.2023)

**2 Übernachtungen mit ¾ Wohlfühlpension**

+ 1 x Aroma-Rückenmassage (25 Min.)

+ 1 x Milch-Honigölbäd in der Softpackliege (25 Min.)

Preis pro Person Zimmerkategorie	Paketpreis Fr – So	Paketpreis So – Do
EZ KAITERSBERG	€ 295,00	€ 285,00
DZ ENZIAN	€ 270,00	€ 260,00
DZ RIEDELSTEIN	€ 275,00	€ 270,00
SUITE GROSSER ARBER	€ 300,00	€ 295,00
SUITE SILBERBERG	€ 290,00	€ 280,00
FAMILIENZIMMER LUSEN	€ 295,00	€ 285,00
SUITE MÜHLRIEGEL	€ 295,00	€ 285,00
SUITE HARLACHBERG	€ 315,00	€ 300,00

## KENNENLERNWOCHE 7 = 6

**7 Übernachtungen mit ¾ Wohlfühlpension**

7 ÜN bleiben  
6 ÜN zahlen

Preis pro Person Zimmerkategorie	07.01. – 28.01.2023 25.02. – 01.04.2023 29.04. – 27.05.2023 10.06. – 15.07.2023 16.09. – 14.10.2023 04.11. – 03.12.2023
EZ KAITERSBERG	€ 675,00
DZ ENZIAN	€ 605,00
DZ RIEDELSTEIN	€ 615,00
SUITE GROSSER ARBER	€ 695,00
SUITE SILBERBERG	€ 665,00
FAMILIENZIMMER LUSEN	€ 675,00
SUITE MÜHLRIEGEL	€ 675,00
SUITE HARLACHBERG	€ 705,00

## SCHNÄPPCHENTAGE 5 = 4

**Anreise nur sonntags möglich  
5 Übernachtungen mit ¾ Wohlfühlpension**

+ 1 x Hydrojetmassage (15 Min.)

5 ÜN bleiben  
4 ÜN zahlen

Preis pro Person Zimmerkategorie	08.01. – 27.01.2023 26.02. – 31.03.2023 30.04. – 26.05.2023 11.06. – 07.07.2023 17.09. – 13.10.2023 05.11. – 01.12.2023
EZ KAITERSBERG	€ 455,00
DZ ENZIAN	€ 410,00
DZ RIEDELSTEIN	€ 420,00
SUITE GROSSER ARBER	€ 470,00
SUITE SILBERBERG	€ 450,00
FAMILIENZIMMER LUSEN	€ 460,00
SUITE MÜHLRIEGEL	€ 460,00
SUITE HARLACHBERG	€ 480,00